

燈 具 實 物 照 片



Light Output Ratio:	49.6%	
Luminaire Power:	13.68 W	
SHR Nominal:	0.00	Calculated using the TM5
SHR Maximum:	0.30	fine grid method.

C角度范围: 0度 - 360度
 C角度间隔: 30.0度
 测试速度: 快速
 环境温度: 25.3℃
 测试人员: zoe
 测试日期: 2024-8-7

Y角度范围: 0度 - 180度
 Y角度间隔: 1.0度
 测试系统: 远方(EVERFINE)GO-SPEX500_V1系统 V2.00.461
 环境湿度: 65.0%
 测试距离: 3.160米 [K=1.0000]
 备注: LAMP: BXRE-30G1000-A-83 Ra:90
 LENS: PM-1082 15R
 DRIVER: IT FIT 20/200-240/500 CS 350mA
 30minutes warm-up

灯具配光曲线及特征面照片

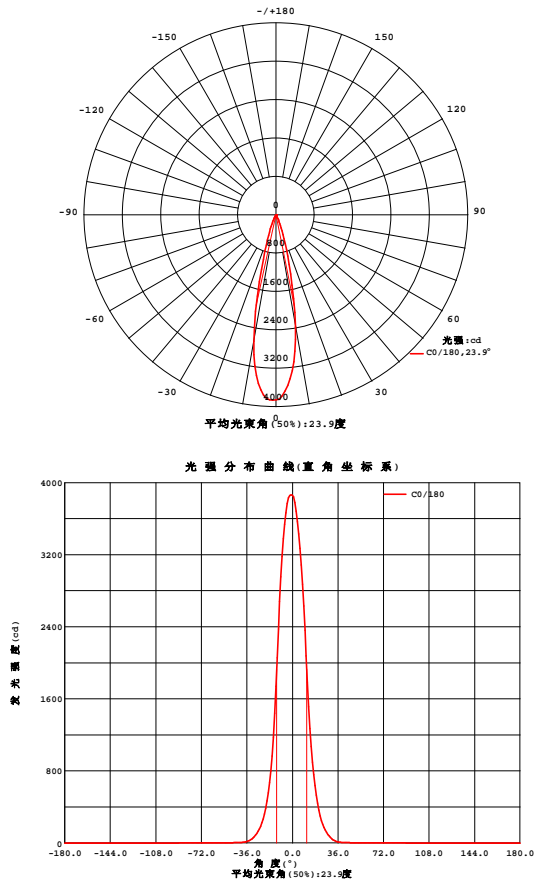


Fig. C0/C180

C角度范围: 0度 - 360度
C角度间隔: 30.0度
测试速度: 快速
环境温度: 25.3℃
测试人员: zoe
测试日期: 2024-8-7

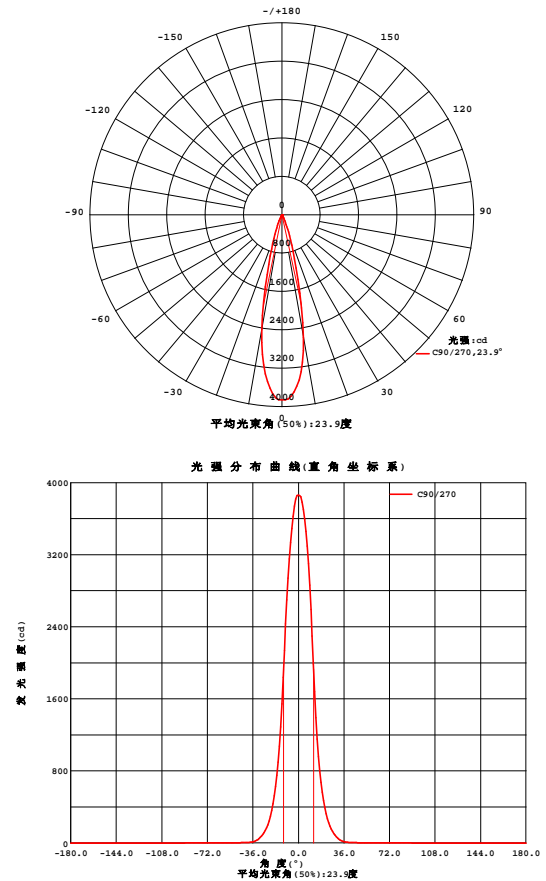


Fig. C90/C270

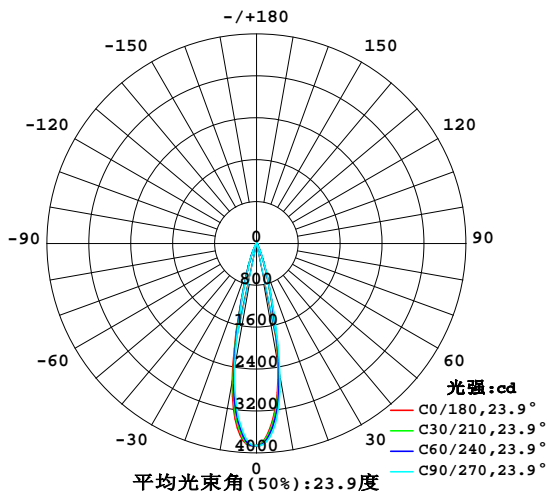
Y角度范围: 0度 - 180度
Y角度间隔: 1.0度
测试系统: 远方(EVERFINE)GO-SPEX500_V1系统 V2.00.461
环境湿度: 65.0%
测试距离: 3.160米 [K=1.0000]
备注: LAMP: BXRE-30G1000-A-83 Ra: 90
LENS: PM-1082 15R
DRIVER: IT FIT 20/200-240/500 CS 350mA
30minutes warm-up

室内灯具光度数据

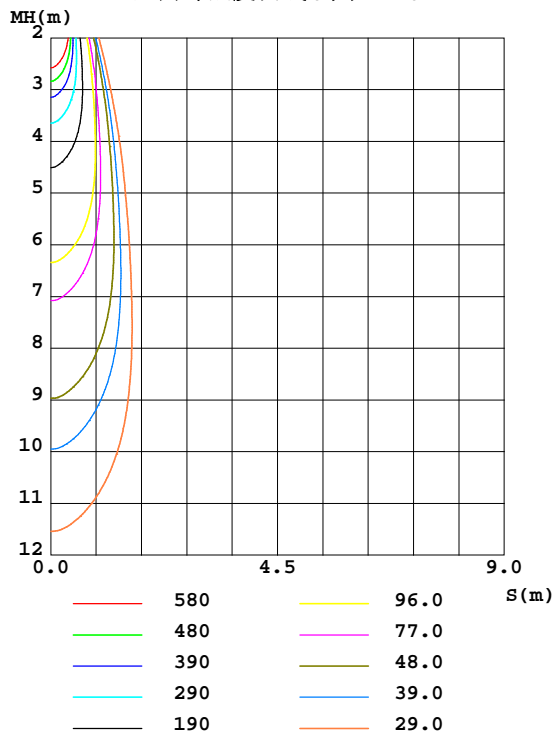
实测参数: U:220.18V I:0.0640A P:13.678W PF:0.9687 Freq:49.99Hz 实检光通: 1490.38x1 lm		
灯具名称: 2318.112-ACOT-70	灯具类型:	灯具重量:
灯具规格: 3000K	外型尺寸:	测试编号: 2408070990
制造厂商: RISE	发光口面: 0.001734065m ²	遮光角:

光源数据		光度数据				光效: 54.05 lm/W
型号	Bridgelux	峰值光强(cd)	3865	S/MH(C0/180)	0.39	
标称功率(W)	14	灯具效率(%)	49.6	S/MH(C90/270)	0.38	
额定电源电压(V)	220	总光通量(lm)	739.35	UP,DN(C0-180)	0.0,25.1	
额定光通量(lm)	1490.38	CIE分类	直接	UP,DN(C180-360)	0.0,24.5	
灯具内光源数(只)	1	上射光通比(%)	0.0	CIBSE SHR NOM	0.00	
实测电源电压(V)	220	下射光通比(%)	49.6	CIBSE SHR MAX	0.30	

室内灯具配光曲线



空间等照度曲线(单位:lx)



C角度范围: 0度 - 360度
C角度间隔: 30.0度
测试速度: 快速
环境温度: 25.3℃
测试人员: zoe
测试日期: 2024-8-7

Y角度范围: 0度 - 180度
Y角度间隔: 1.0度
测试系统: 远方(EVERFINE)GO-SPEX500_V1系统 V2.00.461
环境湿度: 65.0%
测试距离: 3.160米 [K=1.0000]
备注: LAMP:BXRE-30G1000-A-83 Ra:90
LENS:PM-1082 15R
DRIVER: IT FIT 20/200-240/500 CS 350mA
30minutes warm-up

灯具环带光通量

环带光通量:

	C0	C45	C90	C135	C180	C225	C270	C315	γ(°)	Φ环	Φ总	%lum,lamp
10	2362	2462	2593	2681	2679	2565	2430	2361	0- 10	306.2	306.2	41.4,20.5
20	440.5	456.9	470.7	467.6	465.5	449.0	434.8	432.5	10- 20	325.5	631.7	85.4,42.4
30	62.04	64.39	68.98	71.20	70.25	65.91	61.83	60.43	20- 30	89.34	721.0	97.5,48.4
40	6.255	6.494	6.637	6.327	6.456	6.350	6.285	6.393	30- 40	14.68	735.7	99.5,49.4
50	1.485	1.499	1.573	1.499	2.013	1.631	1.591	1.378	40- 50	2.954	738.7	99.9,49.6
60	0.1844	0.1802	0.1938	0.1985	0.1974	0.1983	0.1972	0.1842	50- 60	0.4404	739.1	100,49.6
70	0.0913	0.0889	0.0974	0.0969	0.0996	0.0945	0.1025	0.0862	60- 70	0.1315	739.2	100,49.6
80	0.0596	0.0588	0.0878	0.0591	0.0574	0.0528	0.0664	0.0468	70- 80	0.0796	739.3	100,49.6
90	0	0	0	0	0	0	0	0	80- 90	0.0351	739.4	100,49.6
100	0	0	0	0	0	0	0	0	90-100	0	739.4	100,49.6
110	0	0	0	0	0	0	0	0	100-110	0	739.4	100,49.6
120	0	0	0	0	0	0	0	0	110-120	0	739.4	100,49.6
130	0	0	0	0	0	0	0	0	120-130	0	739.4	100,49.6
140	0	0	0	0	0	0	0	0	130-140	0	739.4	100,49.6
150	0	0	0	0	0	0	0	0	140-150	0	739.4	100,49.6
160	0	0	0	0	0	0	0	0	150-160	0	739.4	100,49.6
170	0	0	0	0	0	0	0	0	160-170	0	739.4	100,49.6
180	0	0	0	0	0	0	0	0	170-180	0	739.4	100,49.6
单位:°	光强:cd									单位:lm		

C角度范围: 0度 - 360度
C角度间隔: 30.0度
测试速度: 快速
环境温度:25.3℃
测试人员:zoe
测试日期:2024-8-7

γ角度范围: 0度 - 180度
γ角度间隔: 1.0度
测试系统: 远方(EVERFINE)GO-SPEX500_V1系统 V2.00.461
环境湿度:65.0%
测试距离:3.160米 [K=1.0000]
备注: LAMP:BXRE-30G1000-A-83 Ra:90
LENS:PM-1082 15R
DRIVER: IT FIT 20/200-240/500 CS 350mA
30minutes warm-up

灯具亮度限制曲线

实测参数: U:220.18V I:0.0640A P:13.678W PF:0.9687 Freq:49.99Hz
实检光通: 1490.38x1 lm

灯具名称: 2318.112-ACOT-70

灯具类型:

灯具重量:

灯具规格: 3000K

外型尺寸:

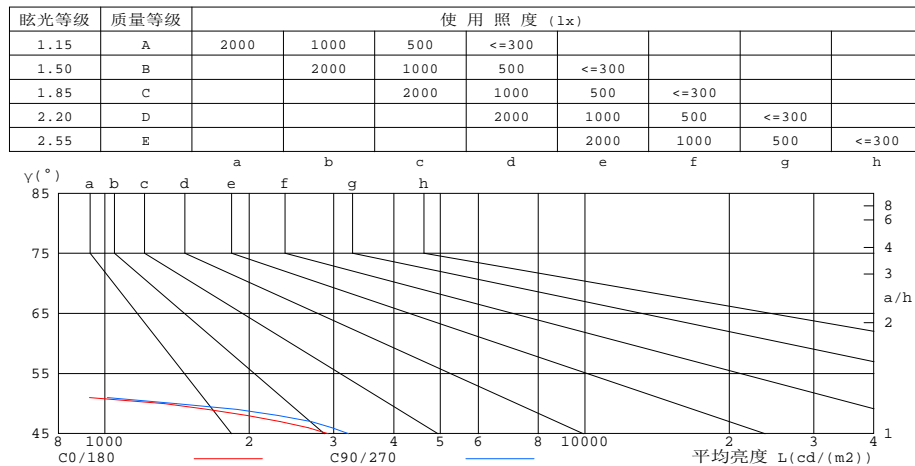
测试编号: 2408070990

制造厂商: RISE

发光口面: 0.001734065m²

遮光角:

有光侧边灯具的亮度限制曲线



平均亮度值 cd/(m2)		
γ(°)	C0/180	C90/270
85	174	467
80	198	292
75	171	194
70	154	164
65	169	178
60	213	223
55	321	350
50	1332	1411
45	2922	3224

c角度范围: 0度 - 360度
c角度间隔: 30.0度
测试速度: 快速
环境温度: 25.3℃
测试人员: zoe
测试日期: 2024-8-7

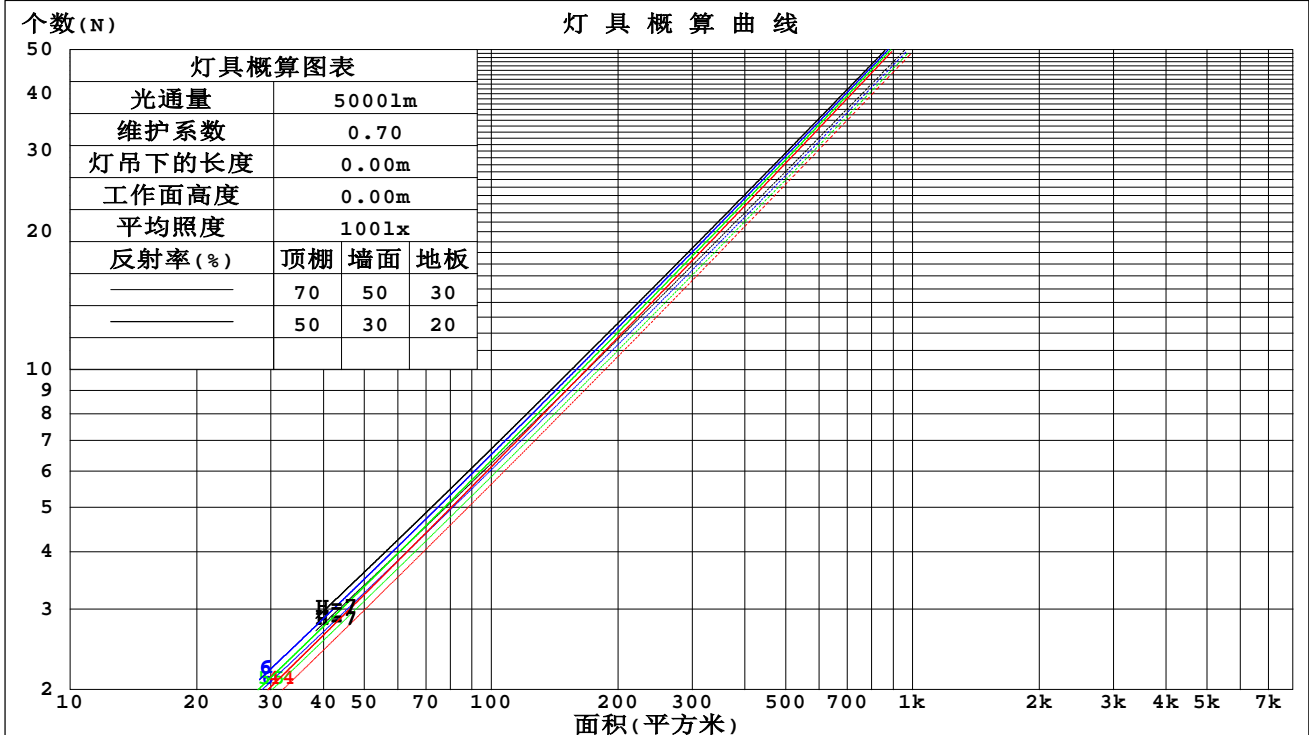
γ角度范围: 0度 - 180度
γ角度间隔: 1.0度
测试系统: 远方(EVERFINE)GO-SPEX500_V1系统 V2.00.461
环境湿度: 65.0%
测试距离: 3.160米 [K=1.0000]
备注: LAMP: BXRE-30G1000-A-83 Ra: 90
LENS: PM-1082 15R
DRIVER: IT FIT 20/200-240/500 CS 350mA
30minutes warm-up

工作面利用系数和灯具概算曲线

实测参数: U:220.18V I:0.0640A P:13.678W PF:0.9687 Freq:49.99Hz
实检光通: 1490.38x1 lm

灯具名称: 2318.112-ACOT-70	灯具类型:	灯具重量:
灯具规格: 3000K	外型尺寸:	测试编号: 2408070990
制造厂商: RISE	发光口面: 0.001734065m ²	遮光角:

顶棚	80%			70%			50%			30%			10%			0
墙面	50%	30%	10%	50%	30%	10%	50%	30%	10%	50%	30%	10%	50%	30%	10%	0
地板	20%			20%			20%			20%			20%			0
室空间比	工 作 面 利 用 系 数															
0.0	.59	.59	.59	.58	.58	.58	.55	.55	.55	.53	.53	.53	.51	.51	.51	.50
1.0	.56	.55	.54	.55	.54	.54	.53	.53	.52	.51	.51	.50	.50	.49	.49	.48
2.0	.54	.52	.51	.53	.52	.51	.51	.50	.50	.50	.49	.49	.49	.48	.48	.47
3.0	.52	.50	.49	.51	.50	.48	.50	.49	.48	.49	.48	.47	.48	.47	.46	.46
4.0	.50	.48	.47	.49	.48	.46	.48	.47	.46	.48	.46	.45	.47	.46	.45	.44
5.0	.48	.46	.45	.48	.46	.45	.47	.46	.44	.46	.45	.44	.46	.45	.44	.43
6.0	.47	.45	.44	.46	.45	.43	.46	.44	.43	.45	.44	.43	.45	.44	.43	.42
7.0	.45	.44	.42	.45	.43	.42	.45	.43	.42	.44	.43	.42	.44	.42	.42	.41
8.0	.44	.42	.41	.44	.42	.41	.44	.42	.41	.43	.42	.41	.43	.42	.41	.40
9.0	.43	.41	.40	.43	.41	.40	.43	.41	.40	.42	.41	.40	.42	.41	.40	.39
10.0	.42	.40	.39	.42	.40	.39	.42	.40	.39	.41	.40	.39	.41	.40	.39	.38



C角度范围: 0度 - 360度
C角度间隔: 30.0度
测试速度: 快速
环境温度: 25.3℃
测试人员: zoe
测试日期: 2024-8-7

Y角度范围: 0度 - 180度
Y角度间隔: 1.0度
测试系统: 远方(EVERFINE)GO-SPEX500_V1系统 V2.00.461
环境湿度: 65.0%
测试距离: 3.160米 [K=1.0000]
备注: LAMP: BXRE-30G1000-A-83 Ra:90
LENS: PM-1082 15R
DRIVER: IT FIT 20/200-240/500 CS 350mA
30minutes warm-up

墙面和天花板利用系数

实测参数: U:220.18V I:0.0640A P:13.678W PF:0.9687 Freq:49.99Hz 实检光通: 1490.38x1 lm								
灯具名称: 2318.112-ACOT-70			灯具类型:			灯具重量:		
灯具规格: 3000K			外型尺寸:			测试编号: 2408070990		
制造厂商: RISE			发光口面: 0.001734065m2			遮光角:		

顶棚	80%			70%			50%			30%			10%			0
墙面	50%	30%	10%	50%	30%	10%	50%	30%	10%	50%	30%	10%	50%	30%	10%	0
地板	20%			20%			20%			20%			20%			0
室空间比	墙 壁 面 利 用 系 数															
0.0																
1.0	.064	.037	.012	.061	.035	.011	.055	.031	.010	.049	.028	.009	.044	.026	.008	
2.0	.059	.032	.010	.057	.031	.010	.051	.029	.009	.047	.026	.008	.043	.024	.008	
3.0	.055	.029	.009	.053	.028	.008	.048	.026	.008	.045	.024	.008	.041	.023	.007	
4.0	.051	.027	.008	.049	.026	.008	.046	.024	.007	.043	.023	.007	.040	.022	.007	
5.0	.048	.025	.007	.047	.024	.007	.044	.023	.007	.041	.022	.006	.038	.020	.006	
6.0	.045	.023	.007	.044	.022	.006	.042	.021	.006	.039	.020	.006	.037	.019	.006	
7.0	.043	.021	.006	.042	.021	.006	.040	.020	.006	.038	.019	.006	.036	.019	.005	
8.0	.041	.020	.006	.040	.020	.006	.038	.019	.005	.036	.018	.005	.035	.018	.005	
9.0	.039	.019	.005	.038	.019	.005	.037	.018	.005	.035	.018	.005	.033	.017	.005	
10.0	.038	.018	.005	.037	.018	.005	.035	.017	.005	.034	.017	.005	.032	.016	.005	

顶棚	80%			70%			50%			30%			10%			0
墙面	50%	30%	10%	50%	30%	10%	50%	30%	10%	50%	30%	10%	50%	30%	10%	0
地板	20%			20%			20%			20%			20%			0
室空间比	天 花 板 利 用 系 数															
0.0	.094	.094	.094	.081	.081	.081	.055	.055	.055	.032	.032	.032	.010	.010	.010	
1.0	.083	.078	.074	.071	.067	.063	.049	.046	.044	.028	.027	.026	.009	.009	.008	
2.0	.074	.066	.059	.063	.057	.051	.043	.039	.036	.025	.023	.021	.008	.007	.007	
3.0	.066	.056	.048	.057	.048	.042	.039	.034	.029	.023	.020	.017	.007	.006	.006	
4.0	.060	.048	.040	.051	.042	.034	.035	.029	.024	.020	.017	.014	.007	.006	.005	
5.0	.055	.042	.033	.047	.037	.029	.032	.026	.020	.019	.015	.012	.006	.005	.004	
6.0	.050	.037	.028	.043	.032	.024	.030	.023	.017	.017	.013	.010	.006	.004	.003	
7.0	.046	.033	.024	.040	.029	.021	.027	.020	.015	.016	.012	.009	.005	.004	.003	
8.0	.043	.030	.021	.037	.026	.018	.026	.018	.013	.015	.011	.008	.005	.004	.003	
9.0	.040	.027	.018	.035	.023	.016	.024	.016	.011	.014	.010	.007	.005	.003	.002	
10.0	.038	.025	.016	.032	.021	.014	.022	.015	.010	.013	.009	.006	.004	.003	.002	

C角度范围: 0度 - 360度
 C角度间隔: 30.0度
 测试速度: 快速
 环境温度: 25.3℃
 测试人员: zoe
 测试日期: 2024-8-7

γ角度范围: 0度 - 180度
 γ角度间隔: 1.0度
 测试系统: 远方(EVERFINE)GO-SPEX500_V1系统 V2.00.461
 环境湿度: 65.0%
 测试距离: 3.160米 [K=1.0000]
 备注: LAMP:BXRE-30G1000-A-83 Ra:90
 LENS:PM-1082 15R
 DRIVER: IT FIT 20/200-240/500 CS 350mA
 30minutes warm-up

UGR(Unified Glare Rating)数据表

实测参数: U:220.18V I:0.0640A P:13.678W PF:0.9687 Freq:49.99Hz 实检光通: 1490.38x1 lm												
灯具名称: 2318.112-ACOT-70					灯具类型:			灯具重量:				
灯具规格: 3000K					外型尺寸:			测试编号: 2408070990				
制造厂商: RISE					发光口面: 0.001734065m2			遮光角:				
反射比:	天花板	0.7	0.7	0.5	0.5	0.3	0.7	0.7	0.5	0.5	0.3	
	墙面	0.5	0.3	0.5	0.3	0.3	0.5	0.3	0.5	0.3	0.3	
	工作面	0.2	0.2	0.2	0.2	0.2	0.2	0.2	0.2	0.2	0.2	
房间尺寸		横向(Viewed crosswise)					纵向(Viewed endwise)					
x = 2H y = 2H	2H	3.0	3.6	3.2	3.7	3.9	3.7	4.3	3.9	4.5	4.6	
	3H	2.8	3.4	3.1	3.6	3.8	3.6	4.1	3.8	4.3	4.5	
	4H	2.8	3.3	3.0	3.5	3.7	3.5	4.0	3.8	4.2	4.4	
	6H	2.7	3.2	3.0	3.4	3.6	3.4	3.9	3.7	4.2	4.4	
	8H	2.6	3.1	2.9	3.4	3.6	3.4	3.9	3.7	4.1	4.4	
	12H	2.6	3.1	2.9	3.3	3.6	3.4	3.8	3.7	4.1	4.3	
	4H	2H	2.7	3.3	3.0	3.5	3.7	3.5	4.0	3.7	4.2	4.4
		3H	2.6	3.1	2.9	3.3	3.6	3.3	3.8	3.6	4.1	4.3
		4H	2.5	2.9	2.8	3.2	3.5	3.2	3.7	3.6	4.0	4.3
		6H	2.4	2.8	2.8	3.1	3.4	3.2	3.5	3.5	3.9	4.2
		8H	2.4	2.7	2.7	3.1	3.4	3.1	3.5	3.5	3.8	4.2
		12H	2.3	2.6	2.7	3.0	3.4	3.1	3.4	3.5	3.8	4.2
8H	4H	2.3	2.7	2.7	3.0	3.4	3.1	3.4	3.5	3.8	4.2	
	6H	2.2	2.5	2.7	2.9	3.3	3.0	3.3	3.4	3.7	4.1	
	8H	2.2	2.4	2.6	2.9	3.3	2.9	3.2	3.4	3.6	4.1	
	12H	2.1	2.4	2.6	2.8	3.3	2.9	3.1	3.4	3.6	4.0	
12H	4H	2.3	2.6	2.7	3.0	3.4	3.0	3.4	3.4	3.7	4.1	
	6H	2.2	2.4	2.6	2.9	3.3	2.9	3.2	3.4	3.6	4.0	
	8H	2.1	2.4	2.6	2.8	3.3	2.9	3.1	3.4	3.6	4.0	
不同间隔布灯时,观察者位置引起的UGR变化(CIE Pub.117):												
S = 1.0H		+ 3.1 / -10.1					+ 3.5 / - 9.2					
1.5H		+ 4.8 / -10.2					+ 5.1 / - 9.6					
2.0H		+ 6.6 / - 7.0					+ 6.3 / - 6.2					

依据CIE Pub.117计算, 1490lm光源光通表格中的数据需要进行修正($8\log(F/F_0) = 1.4$)。
 出光口面积: 0.00173407 m²

C角度范围: 0度 - 360度
 C角度间隔: 30.0度
 测试速度: 快速
 环境温度: 25.3℃
 测试人员: zoe
 测试日期: 2024-8-7

γ角度范围: 0度 - 180度
 γ角度间隔: 1.0度
 测试系统: 远方(EVERFINE)GO-SPEX500_V1系统 V2.00.461
 环境湿度: 65.0%
 测试距离: 3.160米 [K=1.0000]
 备注: LAMP:BXRE-30G1000-A-83 Ra:90
 LENS:PM-1082 15R
 DRIVER: IT FIT 20/200-240/500 CS 350mA
 30minutes warm-up

UF利用系数表

实测参数: U:220.18V I:0.0640A P:13.678W PF:0.9687 Freq:49.99Hz 实检光通: 1490.38x1 lm		
灯具名称: 2318.112-ACOT-70	灯具类型:	灯具重量:
灯具规格: 3000K	外型尺寸:	测试编号: 2408070990
制造厂商: RISE	发光口面: 0.001734065m ²	遮光角:

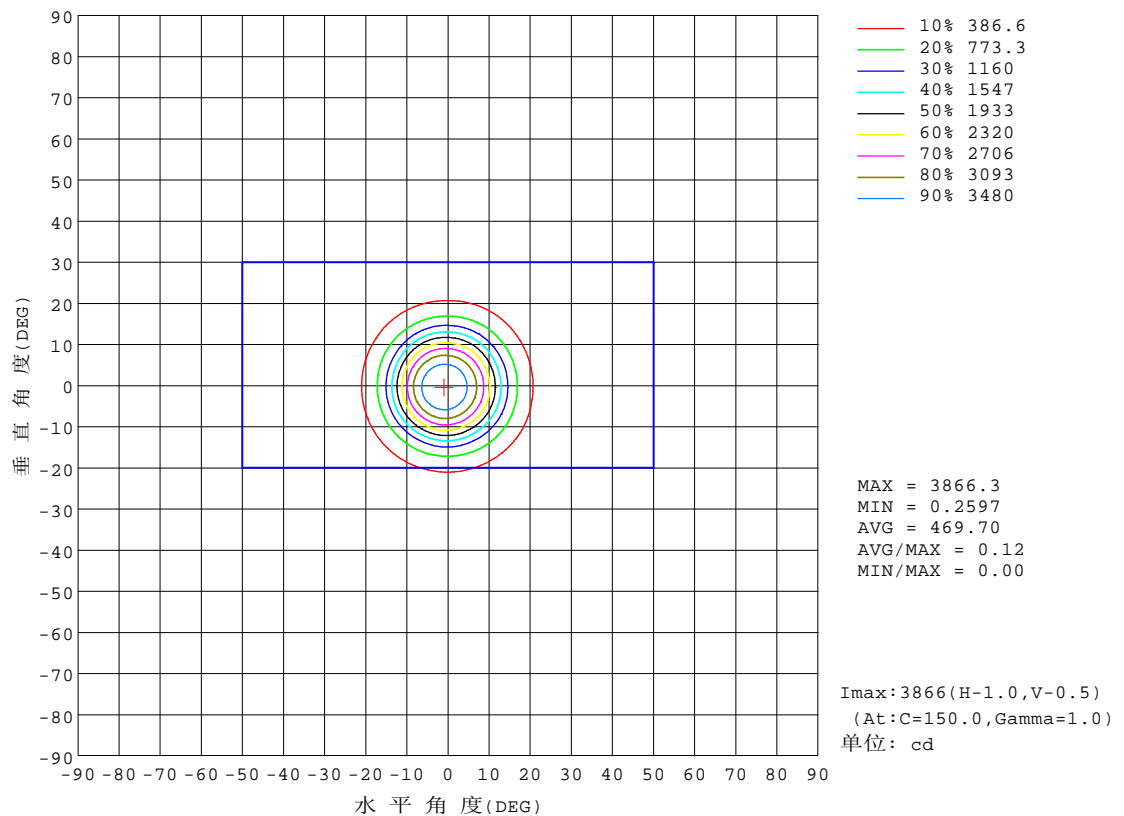
反 射 比 / REFLECTANCE										
天花板	0.8	0.8	0.8	0.7	0.7	0.7	0.5	0.5	0.5	0
墙壁	0.7	0.5	0.3	0.7	0.5	0.3	0.7	0.5	0.3	0
工作面	0.2	0.2	0.2	0.2	0.2	0.2	0.2	0.2	0.2	0
室形指数	利用系数 UTILIZATION FACTORS(%) $k(RI) \times RCR = 5$									
$k = 0.60$	45	42	41	45	42	41	45	42	41	39
0.80	49	46	45	48	46	44	48	46	44	43
1.00	51	48	47	50	48	46	49	48	46	44
1.25	52	50	48	52	50	48	51	49	48	46
1.50	53	51	50	53	51	50	52	50	49	47
2.00	55	53	51	54	52	51	53	51	50	48
2.50	55	54	52	54	53	52	53	52	51	48
3.00	56	54	53	55	54	53	53	52	52	49
4.00	57	56	55	56	55	54	54	53	53	49
5.00	57	56	56	56	56	55	54	54	53	50
ROOM INDEX	UF(总)									UF(直接)
依据标准文件 DIN EN 13032-2 2004			悬挂灯				安装距高比 SHRNOM = 1.25			

C角度范围: 0度 - 360度
C角度间隔: 30.0度
测试速度: 快速
环境温度: 25.3℃
测试人员: zoe
测试日期: 2024-8-7

Y角度范围: 0度 - 180度
Y角度间隔: 1.0度
测试系统: 远方(EVERFINE)GO-SPEX500_V1系统 V2.00.461
环境湿度: 65.0%
测试距离: 3.160米 [K=1.0000]
备注: LAMP: BXRE-30G1000-A-83 Ra: 90
LENS: PM-1082 15R
DRIVER: IT FIT 20/200-240/500 CS 350mA
30minutes warm-up

灯具等光强曲线

实测参数: U:220.18V I:0.0640A P:13.678W PF:0.9687 Freq:49.99Hz 实检光通: 1490.38x1 lm		
灯具名称: 2318.112-ACOT-70	灯具类型:	灯具重量:
灯具规格: 3000K	外型尺寸:	测试编号: 2408070990
制造厂商: RISE	发光口面: 0.001734065m ²	遮光角:

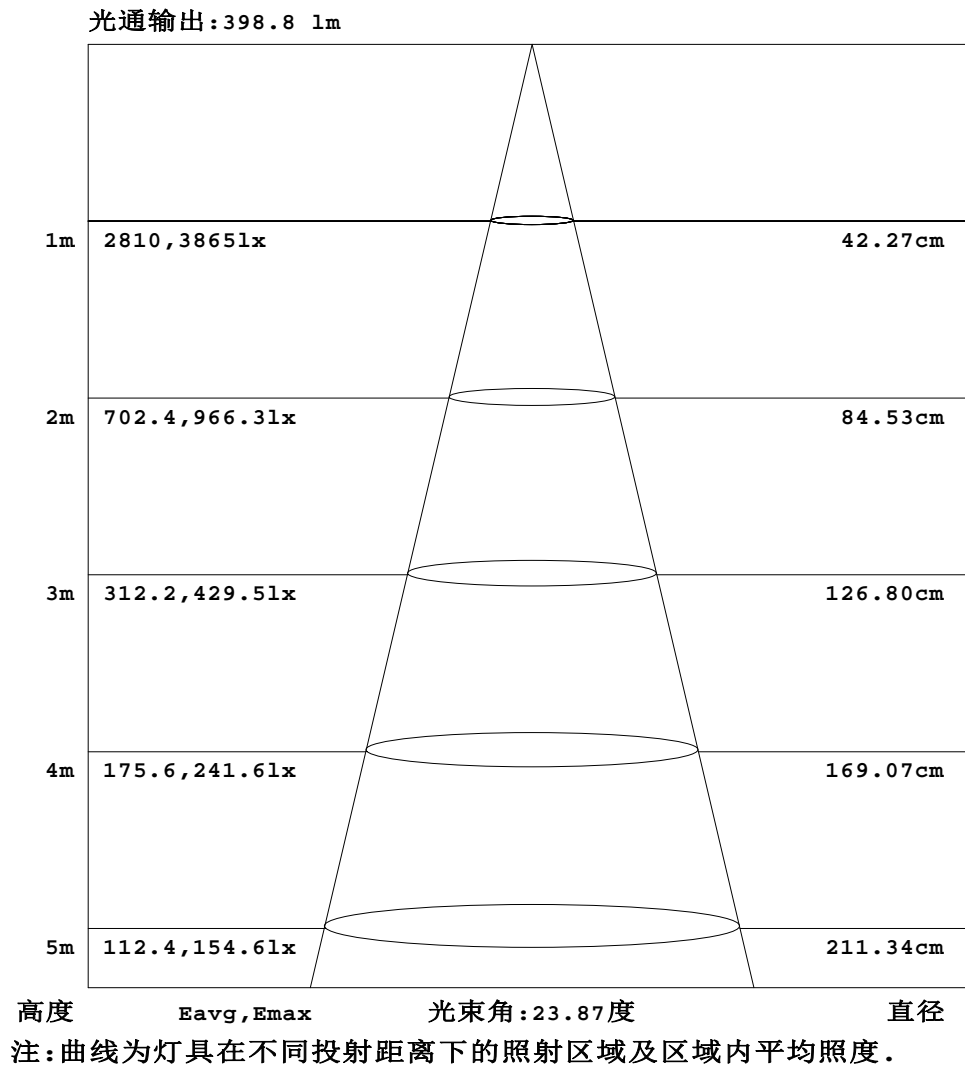


c角度范围: 0度 - 360度
c角度间隔: 30.0度
测试速度: 快速
环境温度: 25.3℃
测试人员: zoe
测试日期: 2024-8-7

γ角度范围: 0度 - 180度
γ角度间隔: 1.0度
测试系统: 远方(EVERFINE)GO-SPEX500_V1系统 V2.00.461
环境湿度: 65.0%
测试距离: 3.160米 [K=1.0000]
备注: LAMP:BXRE-30G1000-A-83 Ra:90
LENS:PM-1082 15R
DRIVER: IT FIT 20/200-240/500 CS 350mA
30minutes warm-up

灯具有效平均照度图

实测参数: U:220.18V I:0.0640A P:13.678W PF:0.9687 Freq:49.99Hz 实检光通: 1490.38x1 lm		
灯具名称: 2318.112-ACOT-70	灯具类型:	灯具重量:
灯具规格: 3000K	外型尺寸:	测试编号: 2408070990
制造厂商: RISE	发光口面: 0.001734065m ²	遮光角:

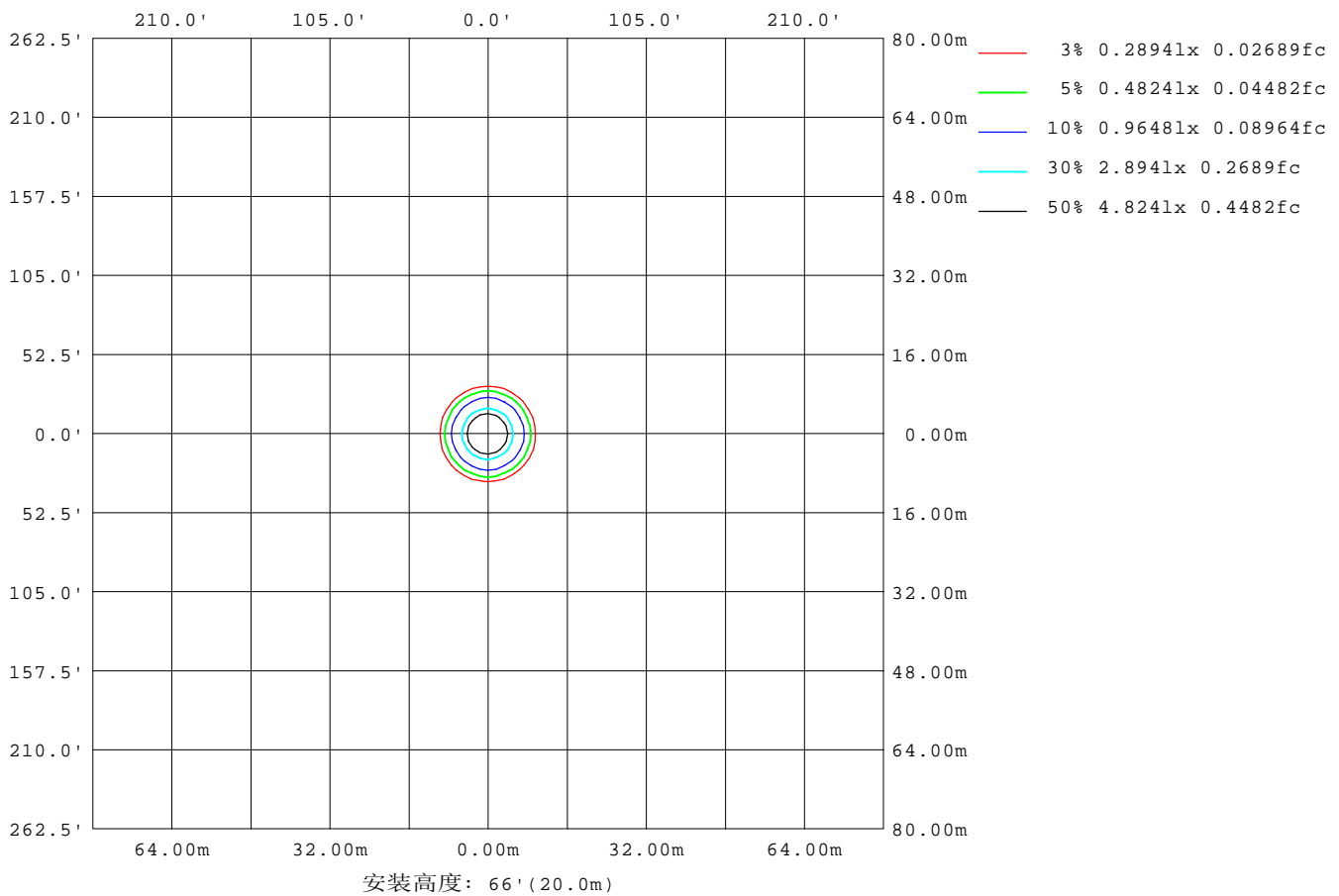


C角度范围: 0度 - 360度
 C角度间隔: 30.0度
 测试速度: 快速
 环境温度: 25.3℃
 测试人员: zoe
 测试日期: 2024-8-7

γ角度范围: 0度 - 180度
 γ角度间隔: 1.0度
 测试系统: 远方(EVERFINE)GO-SPEX500_V1系统 V2.00.461
 环境湿度: 65.0%
 测试距离: 3.160米 [K=1.0000]
 备注: LAMP: BXRE-30G1000-A-83 Ra: 90
 LENS: PM-1082 15R
 DRIVER: IT FIT 20/200-240/500 CS 350mA
 30minutes warm-up

平面等照度曲线

实测参数: U:220.18V I:0.0640A P:13.678W PF:0.9687 Freq:49.99Hz 实检光通: 1490.38x1 lm		
灯具名称: 2318.112-ACOT-70	灯具类型:	灯具重量:
灯具规格: 3000K	外型尺寸:	测试编号: 2408070990
制造厂商: RISE	发光口面: 0.001734065m ²	遮光角:



C角度范围: 0度 - 360度
C角度间隔: 30.0度
测试速度: 快速
环境温度: 25.3℃
测试人员: zoe
测试日期: 2024-8-7

Y角度范围: 0度 - 180度
Y角度间隔: 1.0度
测试系统: 远方(EVERFINE)GO-SPEX500_V1系统 V2.00.461
环境湿度: 65.0%
测试距离: 3.160米 [K=1.0000]
备注: LAMP: BXRE-30G1000-A-83 Ra: 90
LENS: PM-1082 15R
DRIVER: IT FIT 20/200-240/500 CS 350mA
30minutes warm-up

LED筒灯平均亮度报告

实测参数: U:220.18V I:0.0640A P:13.678W PF:0.9687 Freq:49.99Hz 实检光通: 1490.38x1 lm		
灯具名称: 2318.112-ACOT-70	灯具类型:	灯具重量:
灯具规格: 3000K	外型尺寸:	测试编号: 2408070990
制造厂商: RISE	发光口面: 0.001734065m ²	遮光角:

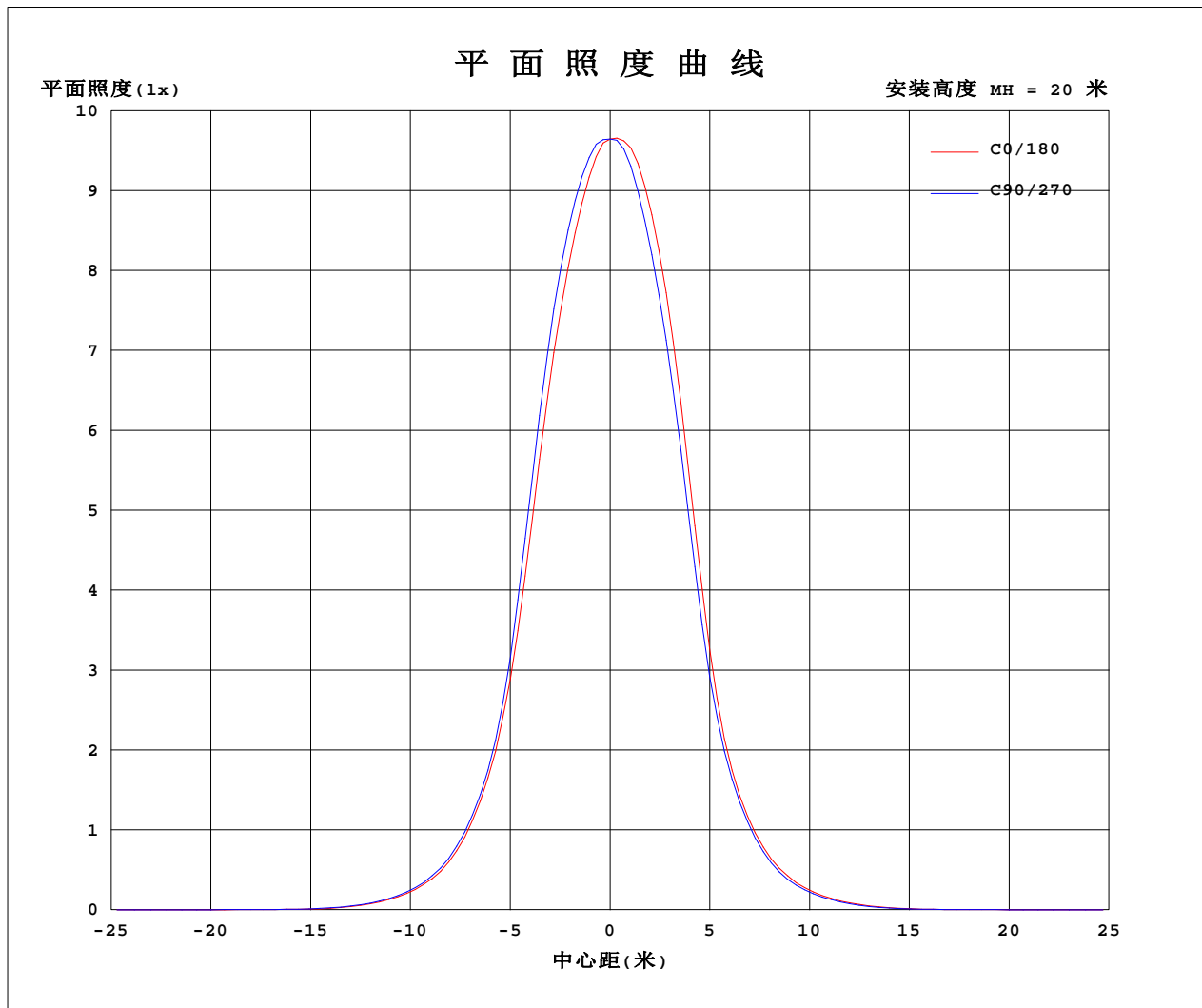
平均亮度	数值(cd/m ²)
L横(65)av	178
L横(75)av	167
L横(85)av	179
L纵(65)av	180
L纵(75)av	196
L纵(85)av	391
L45(65)av	174
L45(75)av	157
L45(85)av	151

注:依据标准 GB/T 29293-2012 计算

C角度范围: 0度 - 360度
 C角度间隔: 30.0度
 测试速度: 快速
 环境温度: 25.3℃
 测试人员: zoe
 测试日期: 2024-8-7

γ角度范围: 0度 - 180度
 γ角度间隔: 1.0度
 测试系统: 远方(EVERFINE)GO-SPEX500_V1系统 V2.00.461
 环境湿度: 65.0%
 测试距离: 3.160米 [K=1.0000]
 备注: LAMP:BXRE-30G1000-A-83 Ra:90
 LENS:PM-1082 15R
 DRIVER: IT FIT 20/200-240/500 CS 350mA
 30minutes warm-up

平面照度曲线



C角度范围: 0度 - 360度
C角度间隔: 30.0度
测试速度: 快速
环境温度: 25.3℃
测试人员: zoe
测试日期: 2024-8-7

Y角度范围: 0度 - 180度
Y角度间隔: 1.0度
测试系统: 远方(EVERFINE)GO-SPEX500_V1系统 V2.00.461
环境湿度: 65.0%
测试距离: 3.160米 [K=1.0000]
备注: LAMP: BXRE-30G1000-A-83 Ra: 90
LENS: PM-1082 15R
DRIVER: IT FIT 20/200-240/500 CS 350mA
30minutes warm-up



光 强 分 布 数 据 表 格

实测参数: U:220.18V I:0.0640A P:13.678W PF:0.9687 Freq:49.99Hz 实检光通: 1490.38x1 lm		
灯具名称: 2318.112-ACOT-70	灯具类型:	灯具重量:
灯具规格: 3000K	外型尺寸:	测试编号: 2408070990
制造厂商: RISE	发光口面: 0.001734065m2	遮光角:

表--1													单位: cd						
C(DEG) (DEG)	0	30	60	90	120	150	180	210	240	270	300	330							
0	3859	3859	3859	3859	3859	3859	3859	3859	3859	3859	3859	3859							
5	3428	3467	3523	3593	3646	3682	3664	3616	3561	3491	3449	3417							
10	2362	2426	2497	2593	2662	2699	2679	2601	2529	2430	2381	2341							
15	1072	1104	1110	1151	1161	1184	1175	1128	1115	1074	1068	1055							
20	441	456	457	471	469	466	465	451	447	435	438	427							
25	172	178	179	186	187	188	184	177	174	168	169	165							
30	62.0	64.1	64.7	69.0	70.8	71.6	70.2	67.6	64.2	61.8	61.5	59.4							
35	15.9	17.5	17.8	20.8	21.2	22.3	22.2	20.7	19.4	17.3	17.7	15.6							
40	6.25	6.38	6.61	6.64	6.29	6.36	6.46	6.51	6.19	6.29	6.44	6.35							
45	3.58	3.61	4.07	3.95	3.39	3.57	4.03	4.04	3.60	3.69	3.96	3.99							
50	1.48	1.51	1.49	1.57	1.41	1.58	2.01	1.67	1.60	1.59	1.41	1.35							
55	0.32	0.32	0.33	0.35	0.36	0.37	0.34	0.36	0.35	0.34	0.31	0.31							
60	0.18	0.18	0.18	0.19	0.20	0.20	0.20	0.20	0.20	0.20	0.19	0.18							
65	0.12	0.12	0.12	0.13	0.13	0.13	0.14	0.13	0.13	0.13	0.13	0.12							
70	0.09	0.09	0.09	0.10	0.10	0.10	0.10	0.10	0.09	0.10	0.09	0.09							
75	0.08	0.07	0.08	0.09	0.08	0.07	0.07	0.07	0.07	0.09	0.06	0.07							
80	0.06	0.05	0.07	0.09	0.06	0.06	0.06	0.05	0.06	0.07	0.05	0.05							
85	0.03	0.02	0.04	0.07	0.03	0.01	0.03	0.03	0.03	0.05	0.02	0.02							
90	0.00	0.00	0.00	0.00	0.00	0.00	0.00	0.00	0.00	0.00	0.00	0.00							
95	0.00	0.00	0.00	0.00	0.00	0.00	0.00	0.00	0.00	0.00	0.00	0.00							
100	0.00	0.00	0.00	0.00	0.00	0.00	0.00	0.00	0.00	0.00	0.00	0.00							
105	0.00	0.00	0.00	0.00	0.00	0.00	0.00	0.00	0.00	0.00	0.00	0.00							
110	0.00	0.00	0.00	0.00	0.00	0.00	0.00	0.00	0.00	0.00	0.00	0.00							
115	0.00	0.00	0.00	0.00	0.00	0.00	0.00	0.00	0.00	0.00	0.00	0.00							
120	0.00	0.00	0.00	0.00	0.00	0.00	0.00	0.00	0.00	0.00	0.00	0.00							
125	0.00	0.00	0.00	0.00	0.00	0.00	0.00	0.00	0.00	0.00	0.00	0.00							
130	0.00	0.00	0.00	0.00	0.00	0.00	0.00	0.00	0.00	0.00	0.00	0.00							
135	0.00	0.00	0.00	0.00	0.00	0.00	0.00	0.00	0.00	0.00	0.00	0.00							
140	0.00	0.00	0.00	0.00	0.00	0.00	0.00	0.00	0.00	0.00	0.00	0.00							
145	0.00	0.00	0.00	0.00	0.00	0.00	0.00	0.00	0.00	0.00	0.00	0.00							
150	0.00	0.00	0.00	0.00	0.00	0.00	0.00	0.00	0.00	0.00	0.00	0.00							
155	0.00	0.00	0.00	0.00	0.00	0.00	0.00	0.00	0.00	0.00	0.00	0.00							
160	0.00	0.00	0.00	0.00	0.00	0.00	0.00	0.00	0.00	0.00	0.00	0.00							
165	0.00	0.00	0.00	0.00	0.00	0.00	0.00	0.00	0.00	0.00	0.00	0.00							
170	0.00	0.00	0.00	0.00	0.00	0.00	0.00	0.00	0.00	0.00	0.00	0.00							
175	0.00	0.00	0.00	0.00	0.00	0.00	0.00	0.00	0.00	0.00	0.00	0.00							
180	0.00	0.00	0.00	0.00	0.00	0.00	0.00	0.00	0.00	0.00	0.00	0.00							

c角度范围: 0度 - 360度
c角度间隔: 30.0度
测试速度: 快速
环境温度: 25.3℃
测试人员: zoe
测试日期: 2024-8-7

γ角度范围: 0度 - 180度
γ角度间隔: 1.0度
测试系统: 远方(EVERFINE)GO-SPEX500_V1系统 V2.00.461
环境湿度: 65.0%
测试距离: 3.160米 [K=1.0000]
备注: LAMP:BXRE-30G1000-A-83 Ra:90
LENS:PM-1082 15R
DRIVER: IT FIT 20/200-240/500 CS 350mA
30minutes warm-up